

N 6970000m

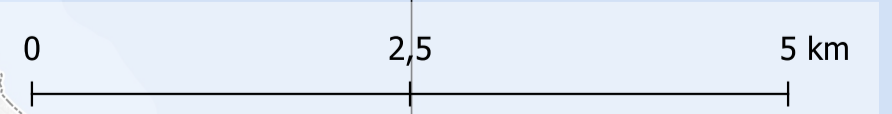
N 6960000m

N 6950000m

E 717899.99999992m

E 727899.99999992m

E 737899.99999992m



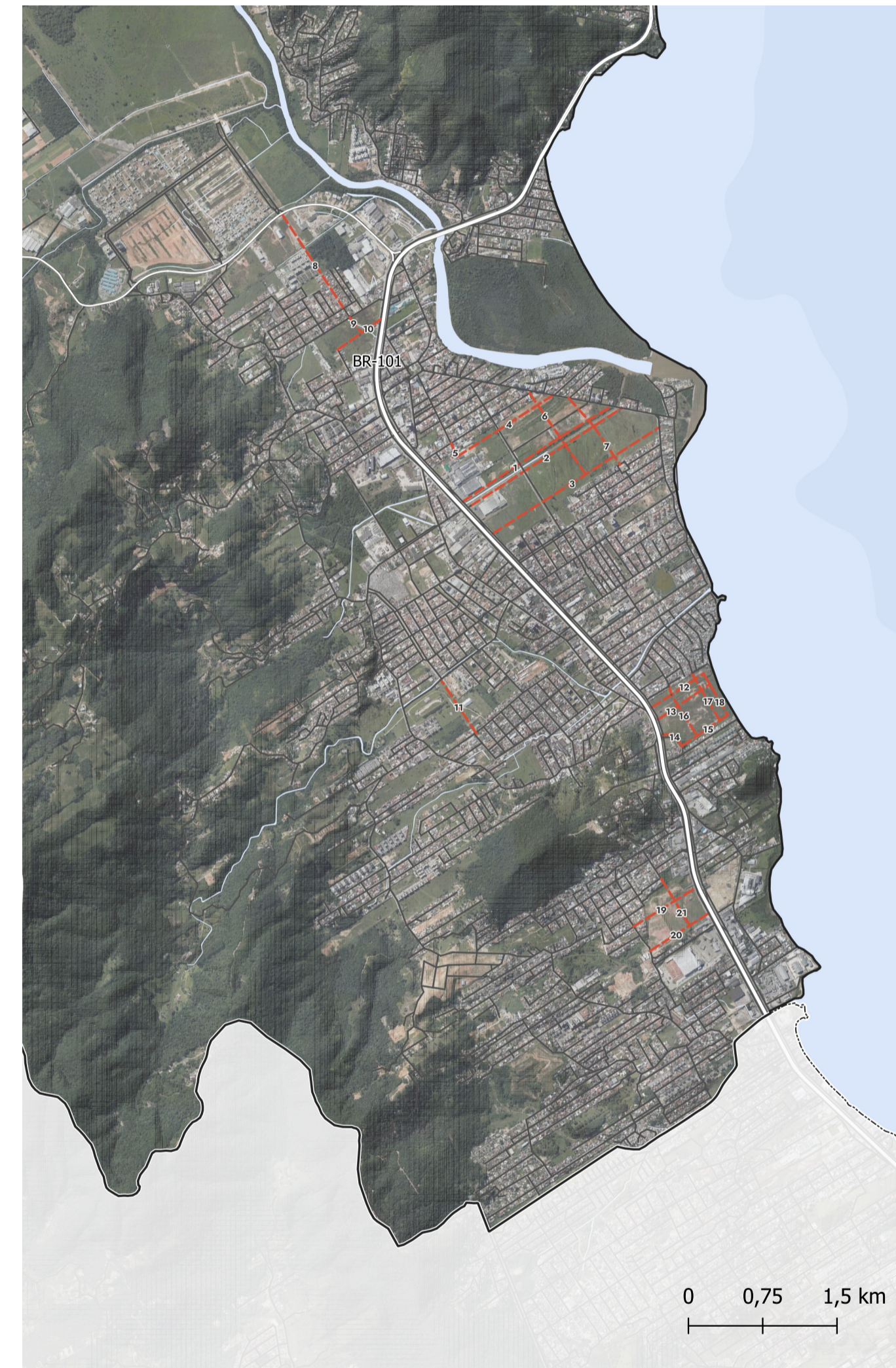
Sistema de Referência: SIRGAS 2000  
Sistema de Projeção: UTM zona 22 Sul



# ANEXO 10: MAPA DAS VIAS PROJETADAS

Versão Preliminar para Consulta Pública do  
Plano Diretor Participativo de Biguaçu (SC)

Escala: 1:50000 em impressão em folha A1



### Legenda

#### Convenções Cartográficas:

- Limites municipais
- Biguaçu
- Outros municípios
- Hidrografia

#### Sistema Viário

- Malha viária principal
- Via projetada

<p>ANEXO 10: Mapa das Vias Projetadas Versão Preliminar do Plano Diretor Participativo de Biguaçu</p>		<p><b>Fonte de dados:</b> Nome da camada (Fonte, ano); Imagens Orbitais (Google Earth Pro, 2023) Modelo Digital de Elevação (SDS, 2011); Limites Municipais (Governo SC, 2022); Hidrografia (INDE, 2012); Sistema Viário (OSM, 2023).</p>
<p><b>Elaboração</b> Equipe Técnica LabUrb/UFSC, Novembro de 2023.</p>		