

ANEXO 2: Esquemas Gráficos do Modelo Territorial

Sistema de Eixos de Articulação Municipal e Metropolitana e Sistema de Centralidades Urbanas

Escala da Cidade

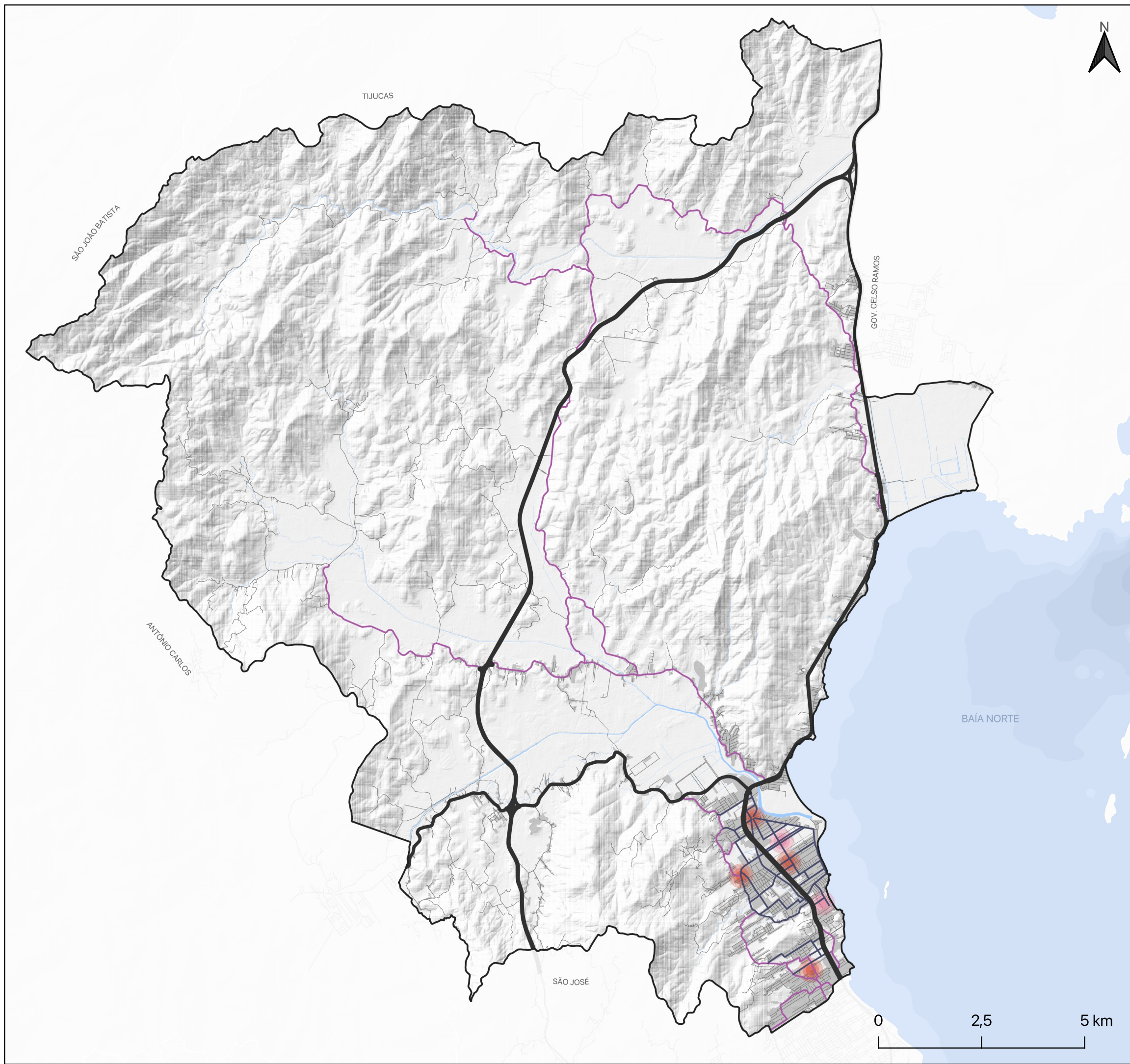
Legenda

Tipos de Eixos de Articulação Municipal e Metropolitana

- Eixo de Trânsito Rápido
- Eixo Estruturante
- Conexão entre Bairros

Centralidades Urbanas

- Existente
- Proposta



Elaboração:
Equipe técnica LabUrb/UFSC, Novembro de 2023.

ANEXO 2: Esquemas Gráficos do Modelo Territorial

Sistema de Eixos de Articulação Municipal e Metropolitana e Sistema de Centralidades Urbanas

Escala da Área Urbana Consolidada

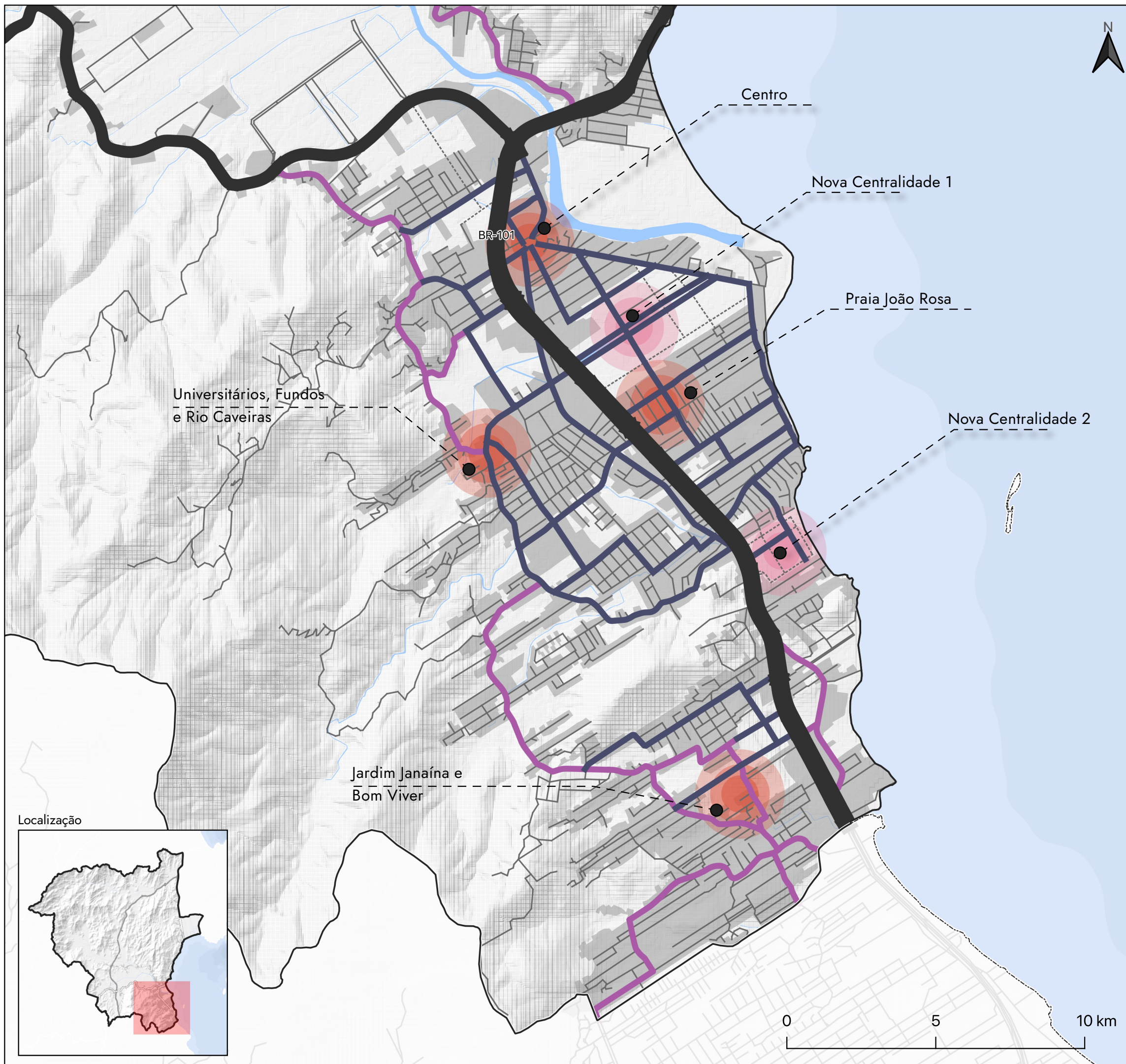
Legenda

Tipos de Eixos de Articulação Municipal e Metropolitana

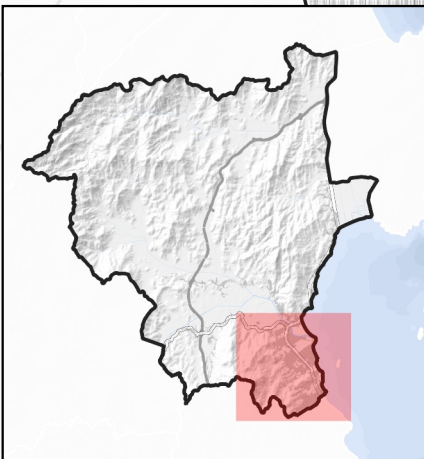
- Eixo de Trânsito Rápido
- Eixo Estruturante
- Conexão entre Bairros

Centralidades Urbanas

- Existente
- Proposta



Localização



Elaboração:
Equipe técnica LabUrb/UFSC, Novembro de 2023.







ANEXO 2: Esquemas Gráficos do Modelo Territorial

Sistema de Espaços Livres





Escala da Cidade

Legenda

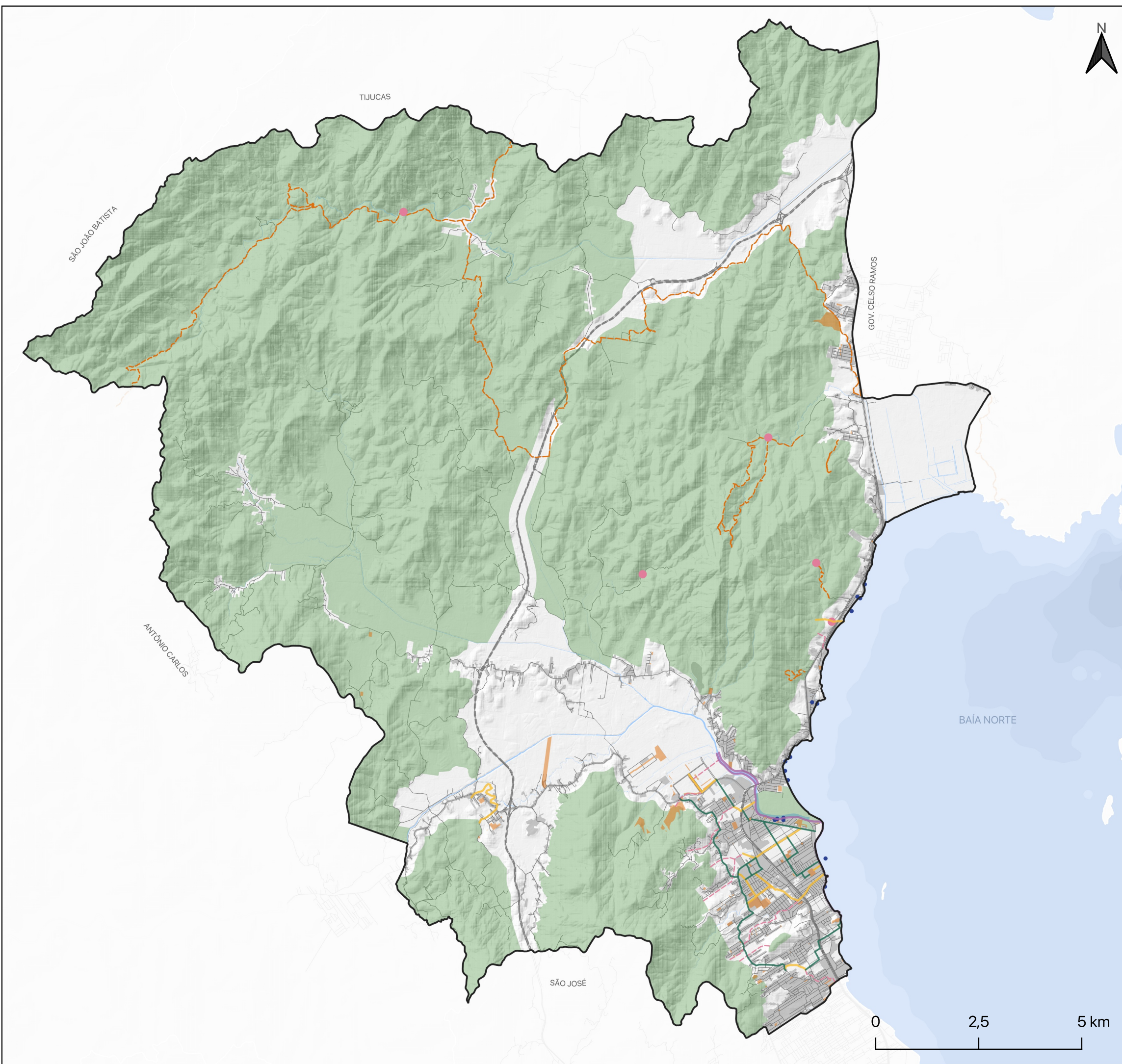
Elementos articuladores:

-  Áreas de lazer e contemplação da orla
-  Parque linear
-  Rua arborizada
-  Corredor verde urbano

Demais espaços livres:

-  Lazer e recreação pública e privada
-  Trilhas
-  Cachoeiras
-  Espaços livres associados à orla

 Área com predomínio de cobertura vegetal



Equipe técnica LabUrb/UFSC, Novembro de 2023.





ANEXO 2: Esquemas Gráficos do Modelo Territorial

Sistema de Espaços Livres






Escala da Área Urbana Consolidada

Legenda

Elementos articuladores:

-  Áreas de lazer e contemplação da orla
-  Parque linear
-  Rua arborizada
-  Corredor verde urbano

Demais espaços livres:

-  Lazer e recreação pública e privada
 -  Trilhas
 -  Cachoeiras
 -  Espaços livres associados à orla
-  Área com predomínio de cobertura vegetal

Elaboração:
Equipe técnica LabUrb/UFSC, Novembro de 2023.

