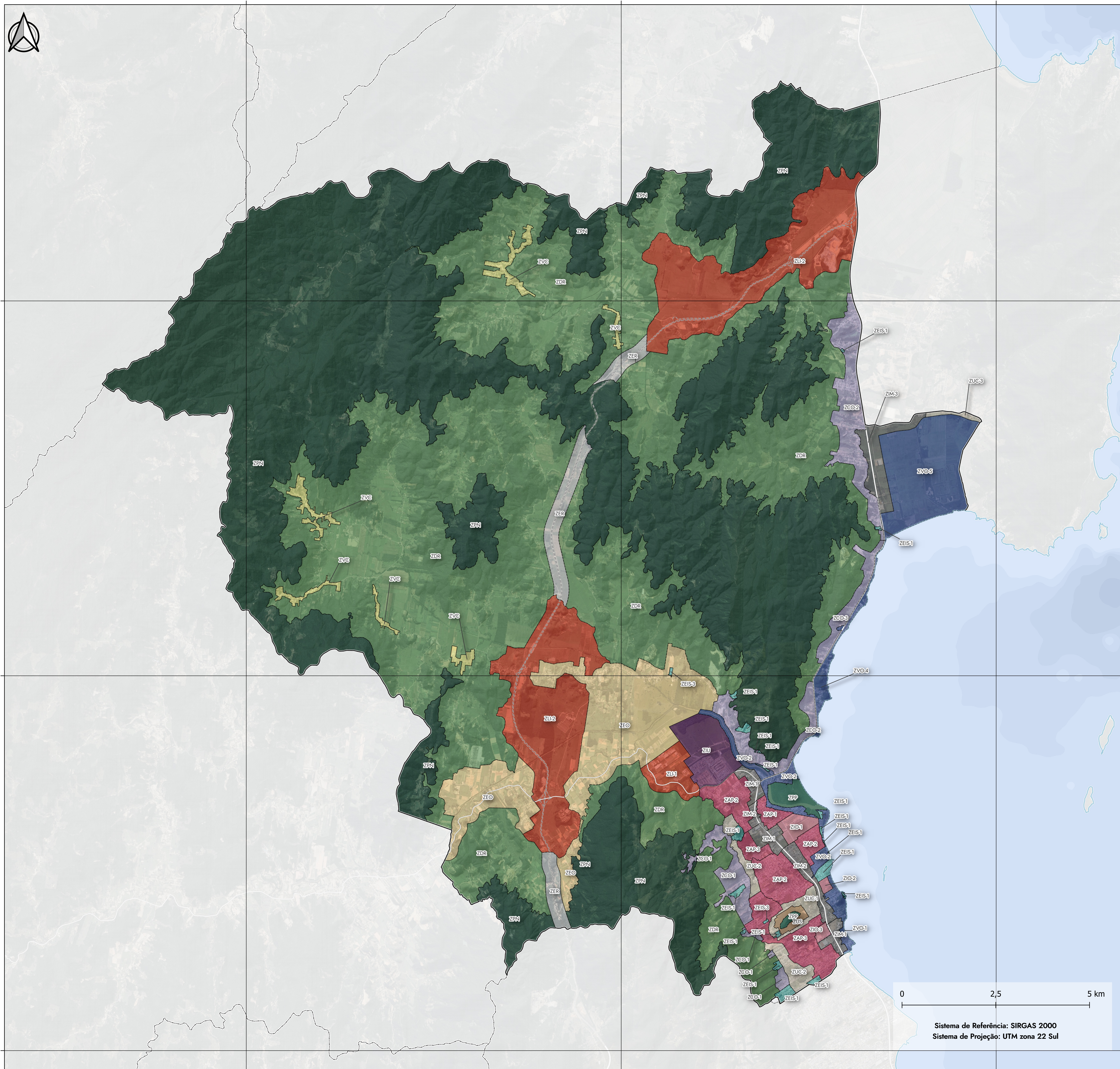




N 6970000m

N 6960000m

N 6950000m



E 717899.99999992m

E 727899.99999992m

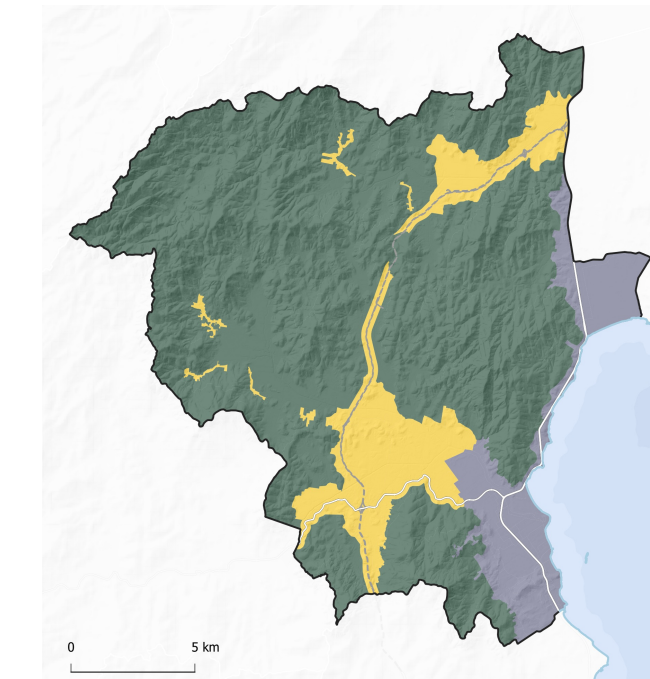
E 737899.99999992m

ANEXO 4: MAPA DO MACROZONEAMENTO, MESOZONEAMENTO E ZONEAMENTO

Versão Preliminar para Consulta Pública do
Plano Diretor Participativo de Biguaçu/SC

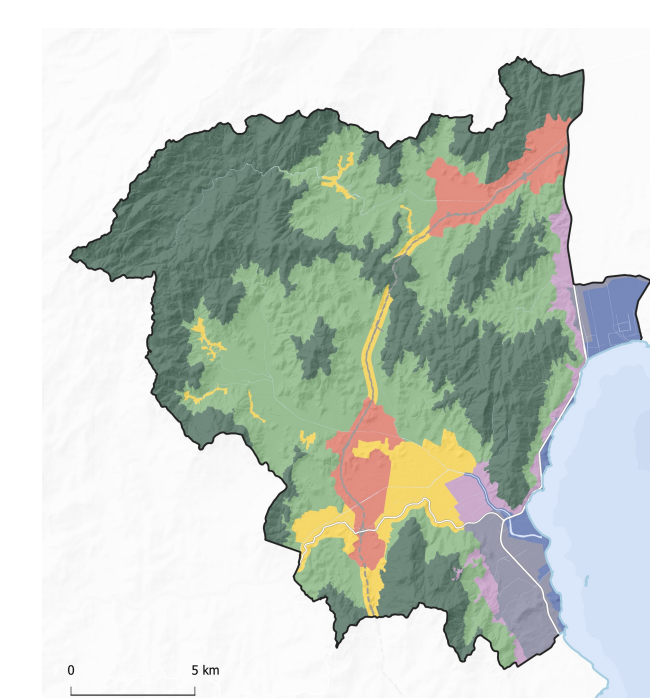
Escala: 1:50000 em impressão em folha A1

MACROZONAS



- Macrozona de Estruturação e Otimização da Ocupação Urbana
- Macrozona de Transição
- Macrozona de Uso Rural Sustentável e Relevância Ambiental

MESOZONAS



- Mesozona de Proteção Ambiental e Uso Sustentável
- Mesozona de Valorização Rural
- Mesozona de Transição Rural-Urbano
- Mesozona de Articulação Estratégica
- Mesozona de Valorização Ambiental e Redução da Vulnerabilidade Urbana
- Mesozona de Qualificação Urbana e Paisagística da Orla
- Mesozona de Consolidação Urbana

Legenda

Zoneamento

- ZAP - Zona de Adensamento Prioritário
- ZIO - Zona de Integração da Ocupação
- ZIM - Zona de Integração Metropolitana
- ZUC - Zona De Uso E Ocupação Condicionados
- ZUS - Zona de Uso Sustentável
- ZEIS - Zona Especial de Interesse Social
- ZVO - Zona de Valorização Paisagística da Orla
- ZIU - Zona de Integração Urbana
- ZCO - Zona de Contenção da Ocupação
- ZLI - Zona de Desenvolvimento Logístico e Industrial
- ZER - Zona de Entorno De Rodovia
- ZEO - Zona de Estruturação Da Ocupação
- ZVC - Zona de Valorização Comunitária
- ZPP - Zona de Preservação Permanente
- ZDR - Zona de Desenvolvimento Rural
- ZPN - Zona de Proteção dos Ecossistemas Naturais
- Limite das Zonas

Convenções Cartográficas:

- Sistema viário**
- Malha viária principal
 - Contorno viária BR 101
- Limites municipais**
- Biguaçu
 - Outros municípios
- Hidrografia**
- linha de costa

Anexo 4: Mapa do Macrozoneamento, Mesozoneamento e Zoneamento
Versão Preliminar do Plano Diretor Participativo de Biguaçu (SC)

Elaboração
Equipe Técnica LabUrb/UFSC, Novembro de 2023.

Fonte de dados:
Imagens Orbitais (Google Earth Pro, 2023)
Modelo Digital de Elevação (SDS, 2011);
Limites Municipais (Governo SC, 2022);
Hidrografia (INDE, 2012);
Sistema Viário (OSM, 2023).



Sistema de Referência: SIRGAS 2000
Sistema de Projeção: UTM zona 22 Sul

