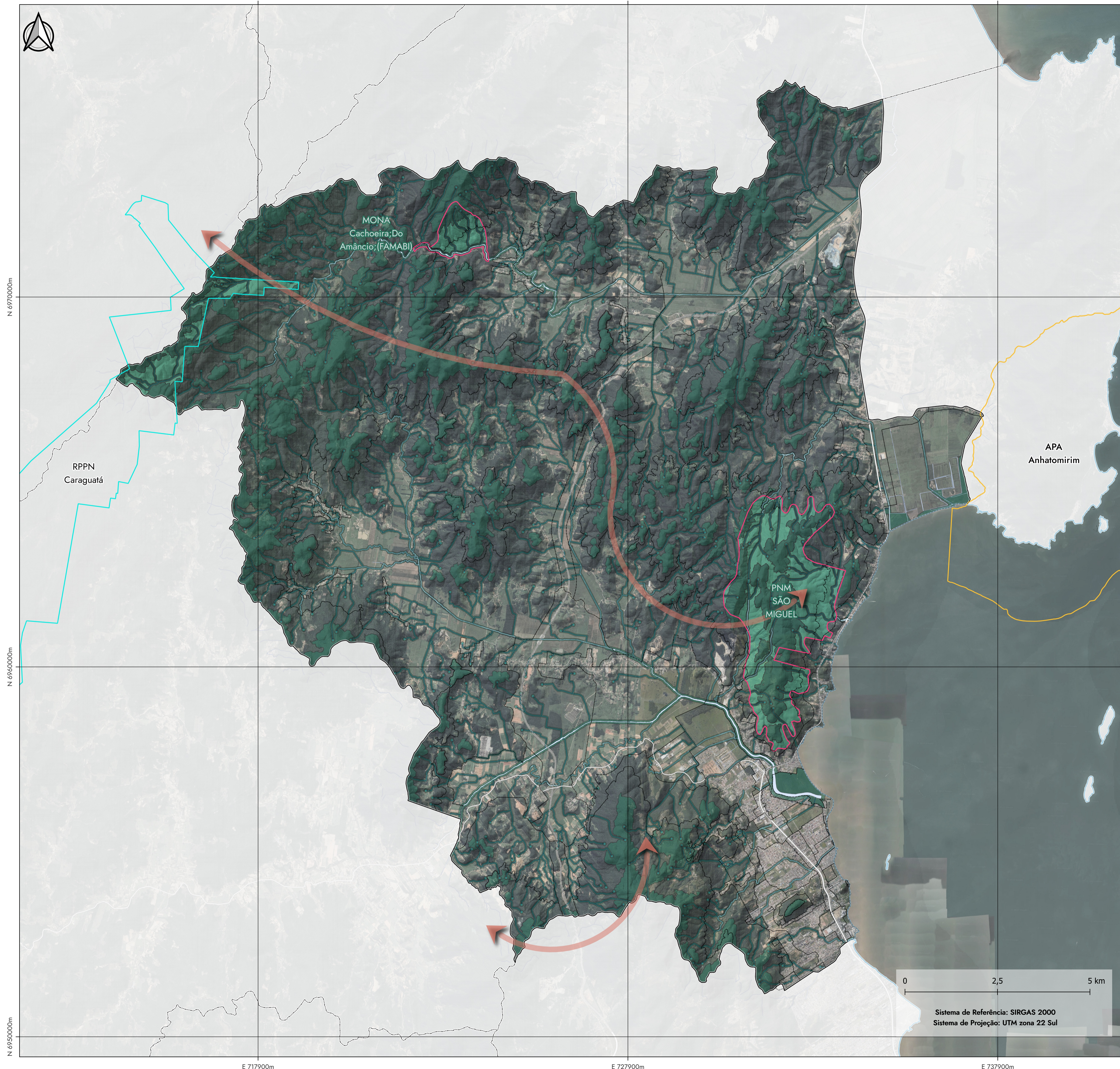




ANEXO 5: MAPA DA ÁREA ESPECIAL DE INTERESSE AMBIENTAL (AEIA)

Versão Preliminar para Consulta Pública do
Plano Diretor Participativo de Biguaçu/SC

Escala: 1:50000 em impressão em folha A1



Legenda

Convenções Cartográficas: Área de Especial Interesse Ambiental (AEIA)

- Nascentes
- Malha viária principal
- - - Contorno viária BR 101
- Biguaçu
- Outros municípios
- Hidrografia
- linha de costa
- Área de Preservação Permanente
- Unidades de Conservação
- ↔ Corredor Ecológico

Anexo 5: Mapa da Área Especial de Interesse Ambiental (AEIA)
Versão Preliminar do Plano Diretor Participativo de Biguaçu (SC)

Elaboração
Equipe Técnica LabUrb/UFSC, Novembro de 2023.

Fonte de dados:
Imagens Orbitais (Google Earth Pro, 2023)
Modelo Digital de Elevação (SDS, 2011);
Limites Municipais (Governo SC, 2022);
Hidrografia (INDE, 2012);
Sistema Viário (OSM, 2023).

