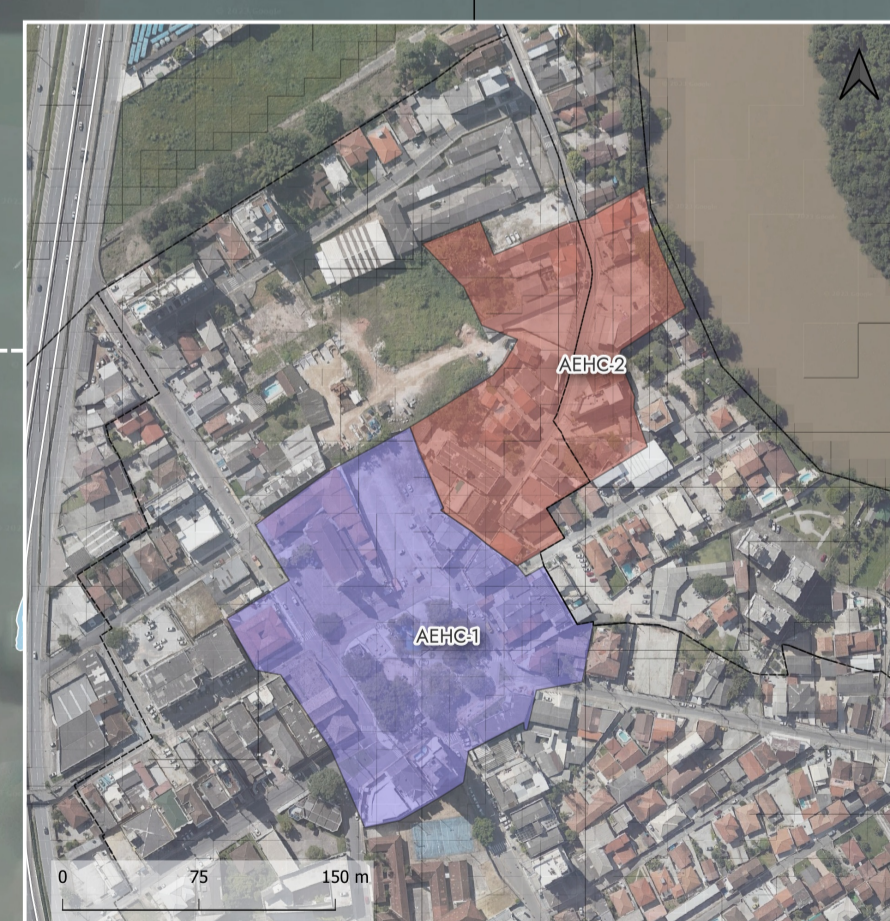
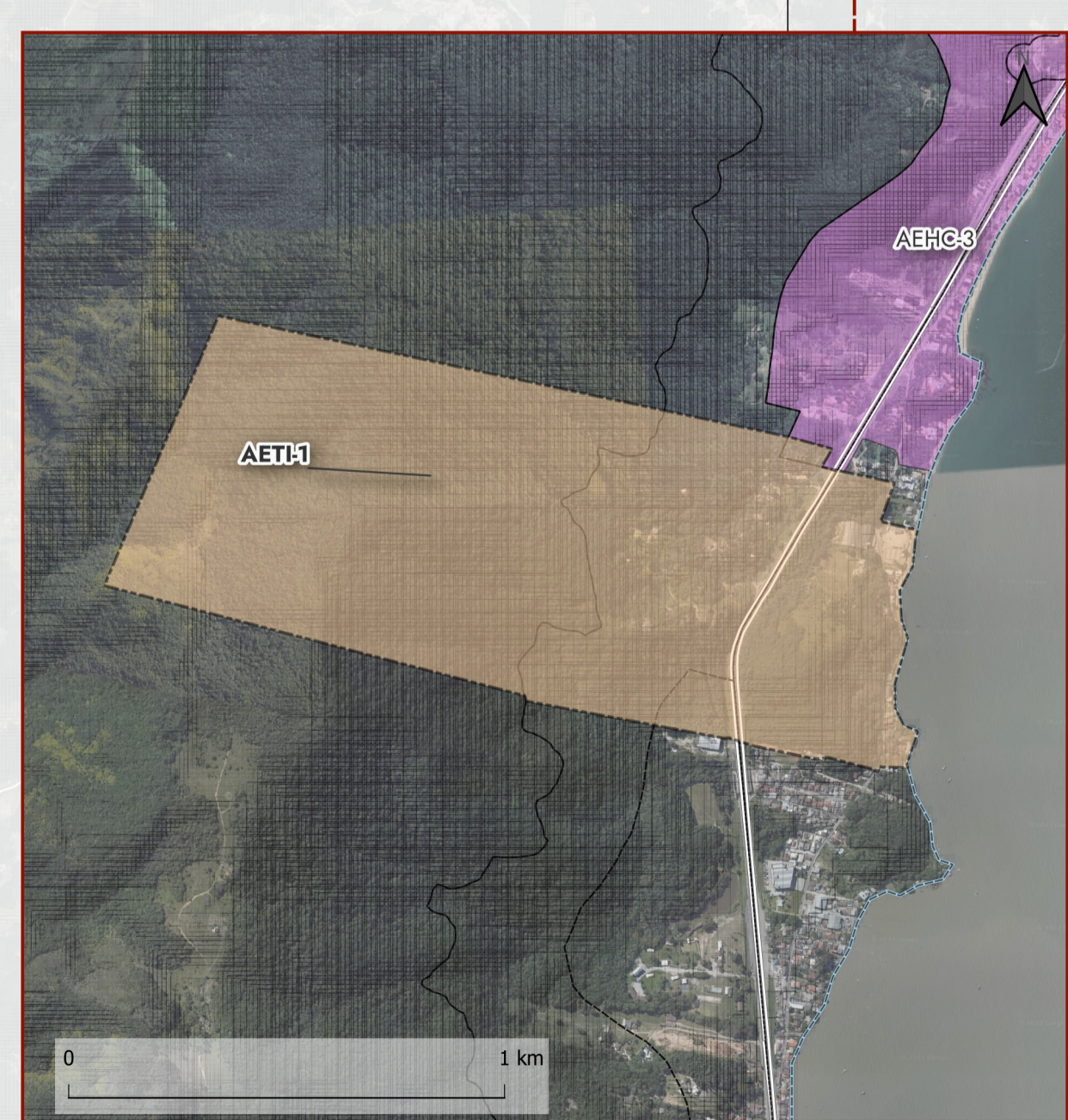
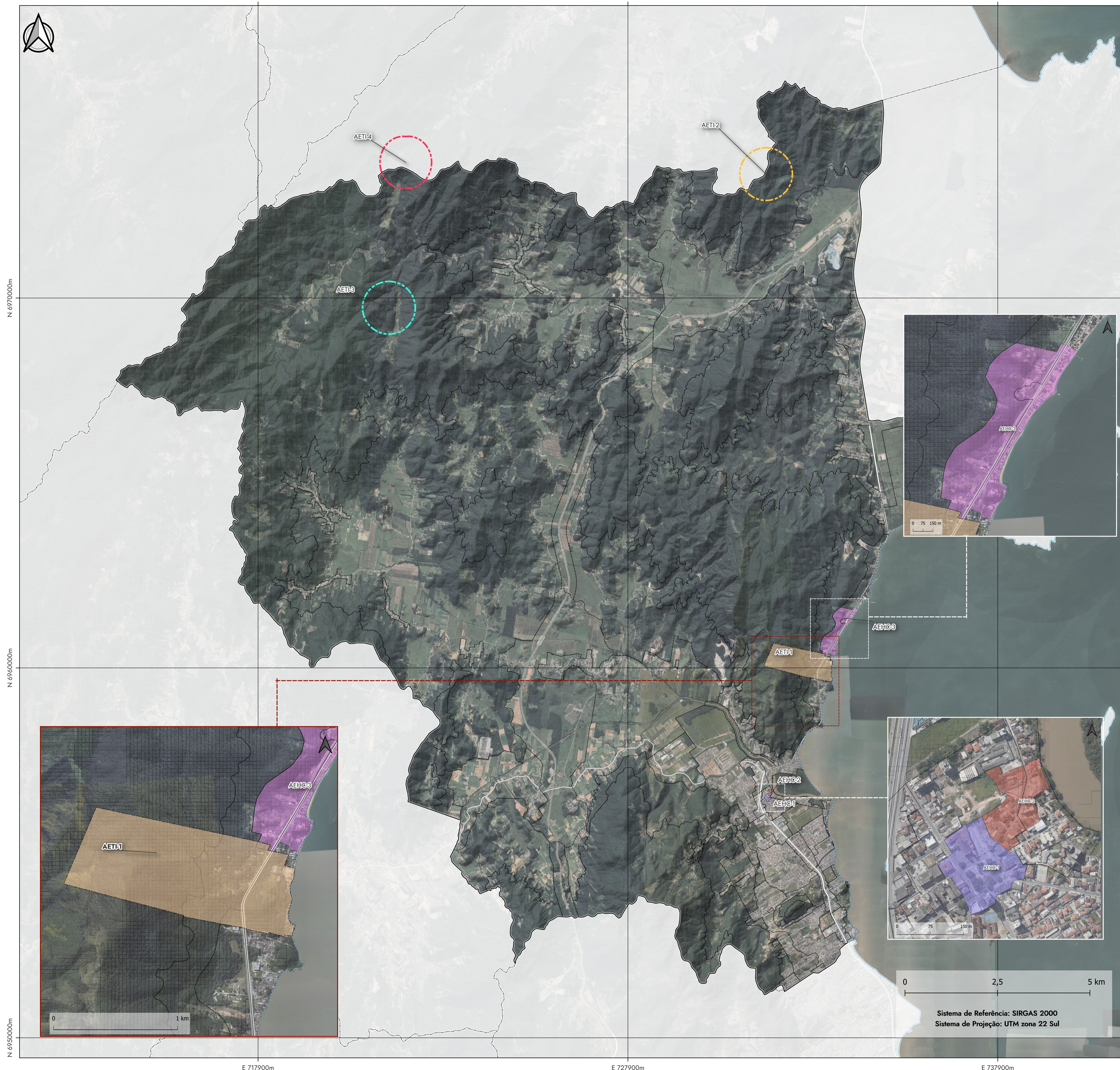




ANEXO 6: MAPA DA ÁREA ESPECIAL DE PROTEÇÃO DOS TERRITÓRIOS INDÍGENAS (AETI) E DA ÁREA ESPECIAL DE INTERESSE HISTÓRICO-CULTURAL (AEHC)

Versão Preliminar para Consulta Pública do
Plano Diretor Participativo de Biguaçu/SC

Escala: 1:50000 em impressão em folha A1



Legenda

Convenções Cartográficas:	
Sistema viário	Área Especial de Interesse Histórico-Cultural (AEHC)
— Malha viária principal	AEHC-1: Praça Nereu Ramos
--- Contorno viária BR 101	AEHC-2: Mercado Público de Biguaçu
Límites municipais	AEHC-3: Conjunto Histórico e Paisagístico de São Miguel da Terra Firme
□ Biguaçu	Área Especial de Proteção dos Territórios Indígenas (AETI)
□ Outros municípios	AETI-1: Mbiguaçu - Yynn Moroti Wherá (São Miguel)
— Hidrografia	AETI-2: Itanha'e (Morro da Palha)
— linha de costa	AETI-3: Tekoa Kuri'y - Mymba Roká (Amaral)
	AETI-4: Yvyju Miri - Miri Ju (Amâncio)
	□ Limite das Zonas

Anexo 6: Mapa da Área Especial de Proteção dos Territórios Indígenas (AETI) e da Área Especial de Interesse Histórico-Cultural (AEHC)
Versão Preliminar do Plano Diretor Participativo de Biguaçu (SC)

Elaboração
Equipe Técnica LabUrb/UFSC, Novembro de 2023.

Fonte de dados:
Imagens Orbitais (Google Earth Pro, 2023)
Modelo Digital de Elevação (SDS, 2011);
Limites Municipais (Governo SC, 2022);
Hidrografia (INDE, 2012);
Sistema Viário (OSM, 2023).

Sistema de Referência: SIRGAS 2000
Sistema de Projeção: UTM zona 22 Sul

