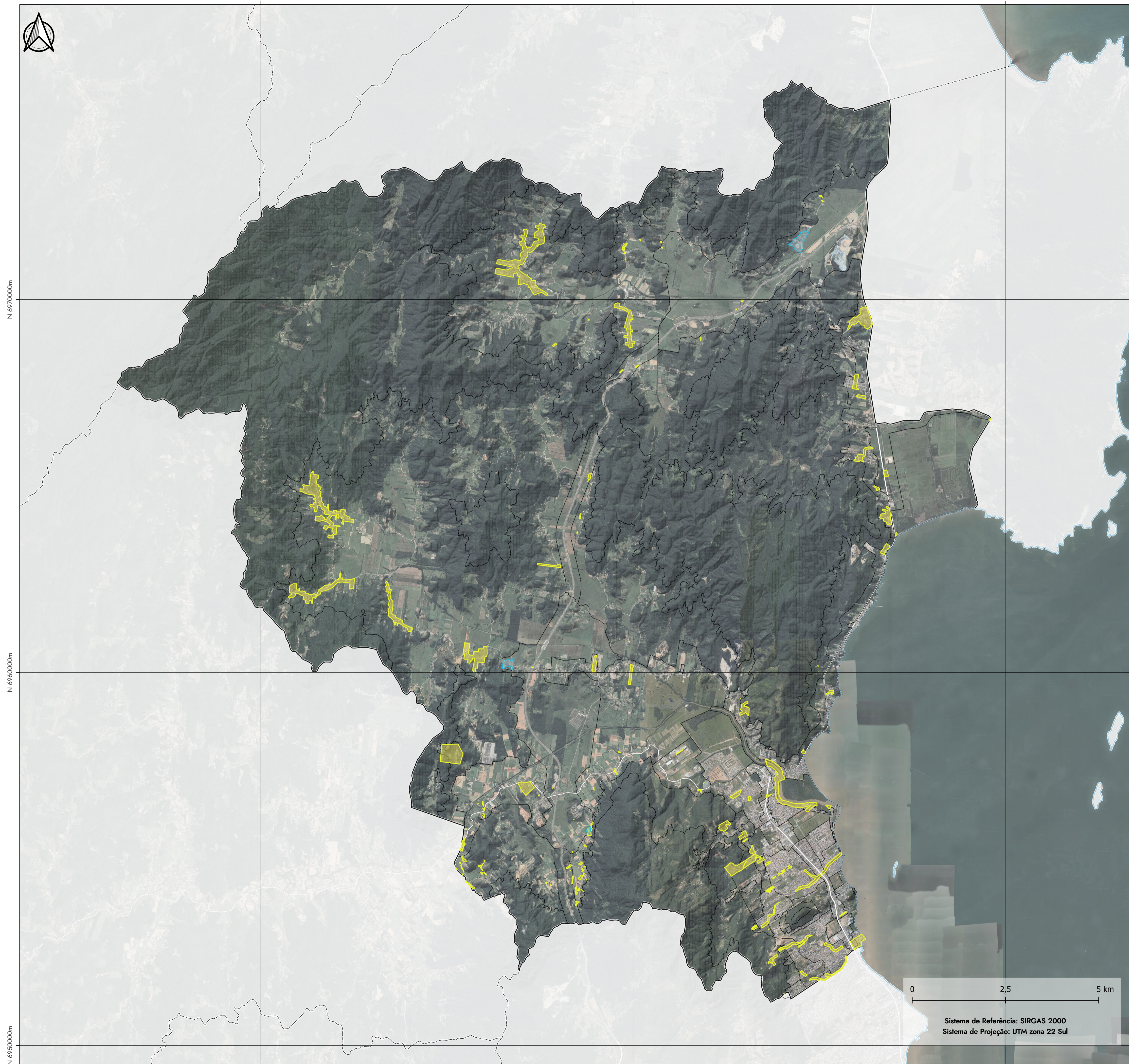




## ANEXO 8: MAPA DA ÁREA ESPECIAL PARA REGULARIZAÇÃO FUNDIÁRIA ESPECÍFICA (AERF) E DA ÁREA ESPECIAL DE MANUTENÇÃO DA OCUPAÇÃO RESIDENCIAL (AEMO)

Versão Preliminar para Consulta Pública do Plano Diretor Participativo de Biguaçu/SC

Escala: 1:50000 em impressão em folha A1



### Legenda

- Convenções Cartográficas:**
- Área Especial de Manutenção da Ocupação Residencial (AEMO)
  - Área Especial para Regularização Fundiária Específica (AERF)
  - Limite das Zonas
- Sistema viário**
- Malha viária principal
  - Contorno viária BR 101
- Limites municipais**
- Biguaçu
  - Outros municípios
  - Hidrografia
  - linha de costa

Sistema de Referência: SIRGAS 2000  
Sistema de Projeção: UTM zona 22 Sul

Anexo 8: Mapa da Área Especial para Regularização Fundiária Específica (AERF) e da Área Especial de Manutenção da Ocupação Residencial (AEMO)  
Versão Preliminar do Plano Diretor Participativo de Biguaçu (SC)

**Fonte de dados:**  
Imagens Orbitais (Google Earth Pro, 2023)  
Modelo Digital de Elevação (SDS, 2011);  
Limites Municipais (Governo SC, 2022);  
Hidrografia (INDE, 2012);  
Sistema Viário (OSM, 2023).

**Elaboração**  
Equipe Técnica LabUrb/UFSC, Novembro de 2023.