

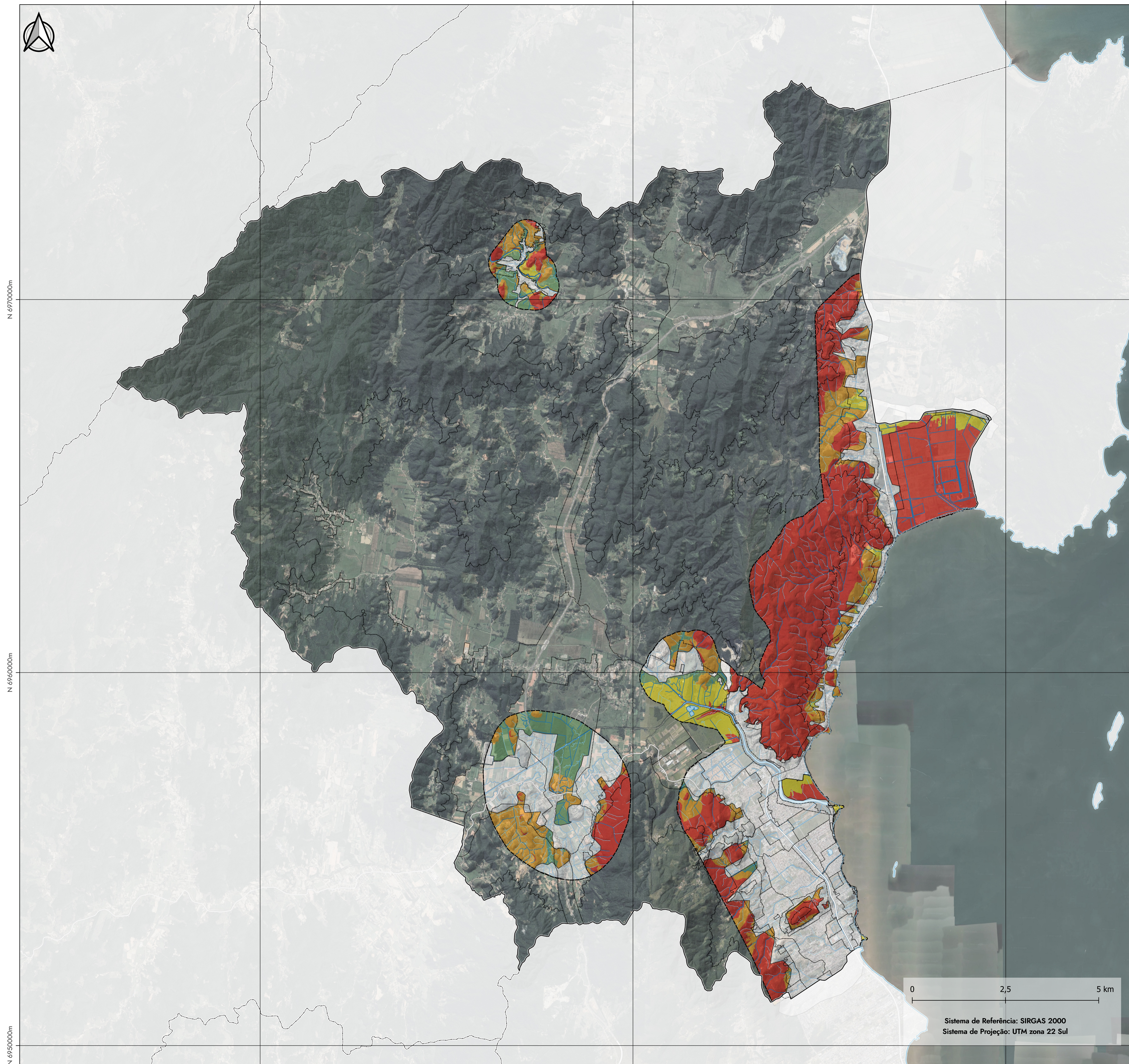


## ANEXO 9: CARTAS GEOTÉCNICAS DE APTIDÃO À URBANIZAÇÃO

Versão Preliminar para Consulta Pública do Plano Diretor Participativo de Biguaçu/SC

Escala: 1:50000 em impressão em folha A1

NOTA: conteúdo originalmente apresentado por MAPGEO/UFSC. Elaboração de Cartas Geotécnicas de Aptidão à Urbanização Frente aos Desastres Naturais no Município de Biguaçu, Estado de Santa Catarina. 2019.



### Legenda

#### Convenções Cartográficas: Classes de Aptidão à urbanização

- |                              |                             |
|------------------------------|-----------------------------|
| — Malha viária principal     | ■ Baixa Aptidão             |
| - - - Contorno viária BR 101 | ■ Média Aptidão - Encostas  |
| □ Limite das Zonas           | ■ Média Aptidão - Planícies |
| □ Limites municipais         | ■ Alta Aptidão              |
| □ Biguaçu                    | □ Abrangência dos estudos   |
| □ Outros municípios          | □ Área considerada ocupada  |
| — linha de costa             | ■ Massa d'água              |
|                              | <b>Hidrografia</b>          |
|                              | — Curso d'água Permanente   |
|                              | — Drenagem Urbana           |
|                              | — Curso d'água Efêmero      |

Anexo 9: Cartas Geotécnicas de Aptidão à Urbanização

Versão Preliminar do Plano Diretor Participativo de Biguaçu (SC)

**Elaboração**  
Equipe Técnica LabUrb/UFSC, Novembro de 2023.

**Fonte de dados:**  
Cartas Geotécnicas de Aptidão frente à Urbanização, Biguaçu/SC (MAPGEO/UFSC, 2019)  
Imagens Orbitais (Google Earth Pro, 2023)  
Modelo Digital de Elevação (SDS, 2011);  
Limites Municipais (Governo SC, 2022);  
Sistema Viário (OSM, 2023).



Sistema de Referência: SIRGAS 2000  
Sistema de Projeção: UTM zona 22 Sul

0 2,5 5 km

N 6970000m

N 6960000m

N 6950000m

E 717900m

E 727900m

E 737900m